

OFERTA

MODEL CHICAGO 35M²

Dom w pełni wykończony i wyposażony. Składa się z salonu, przechodniej kuchni, sypialni, łazienki i antresoli z miejscem do spania.

Wykończenie wnętrza:

Podłogi:	<ul style="list-style-type: none"> ✓ podłoga wykończona panelem podłogowym z listwą przypodłogową, ✓ pomieszczenie łazienki panel winylowy,
Ściany:	<ul style="list-style-type: none"> ✓ wykonane z płyt meblowych, laminowanych, Panel Kerradeco, drewna naturalnego ✓ pomieszczenie łazienki z panelu Fibo,
Sufity:	<ul style="list-style-type: none"> ✓ drewno naturalne ✓ płyta Fibo – w łazience
Oświetlenie:	<ul style="list-style-type: none"> ✓ oświetlenie wewnętrzne żyrandole i kinkiety, ✓ łazienka: plafon, ✓ oświetlenie zewnętrzne; kinkiety
Kuchnia:	<ul style="list-style-type: none"> ✓ szafki dolne i górne + blat kuchenny ✓ zlewozmywak z baterią, lodówka mała w zabudowie, płyta elektryczna 2- palnikowa, okap, zmywarka, piekarnik, ✓ Stół + 2 krzesła
Łazienka:	<ul style="list-style-type: none"> ✓ kabina prysznicowa 90 x 90 cm ✓ umywalka na białej z szafką, ✓ Wc kompakt, ✓ elektryczny podgrzewacz wody o pojemności 50L, ✓ suszarko- grzejnik, ✓ lustro, ✓ pralka
Sypialnie:	<ul style="list-style-type: none"> ✓ łóżko 1,60 x 2,00m z materacem i skrzynią na pościel, ✓ zabudowa szafy, ✓ szafka nocna x1 szt
Antresola	<ul style="list-style-type: none"> ✓ dwa łóżka pojedyncze 80 cm ✓ schody na antresolę z zabudowane z płyty meblowej z szafkami i szufladami
Salon:	<ul style="list-style-type: none"> ✓ sofa z funkcją spania, ✓ stolik kawowy, ✓ siedzisko z szufladami
Pozostałe:	<ul style="list-style-type: none"> ✓ drzwi wewnętrzne skrzydłowe ✓ drzwi wewnętrzne przesuwne
Ogrzewanie:	<ul style="list-style-type: none"> ✓ grzejniki panelowe
Klimatyzacja:	<ul style="list-style-type: none"> ✓ 2.5 kW



KONTAKT@
MOJDOMEK.PL



698-960-980



MOJDOMEK.PL



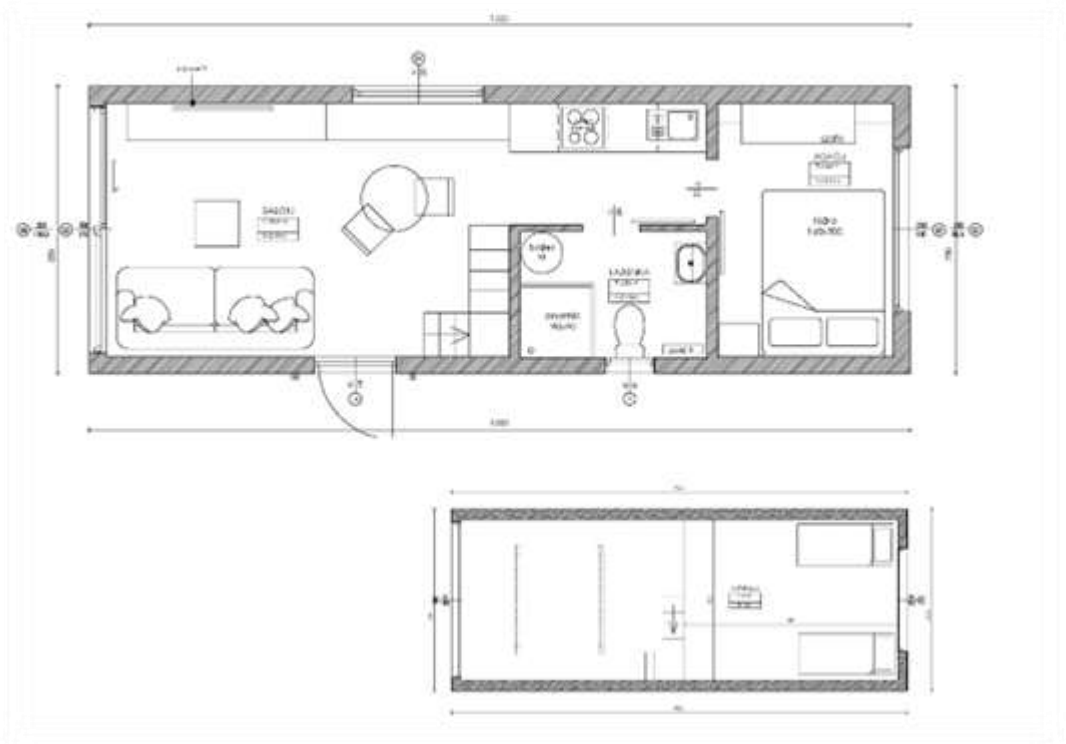
DUDKI KOLONIA 16
19-100 MOŃKI

Dom w wersji wyposażenia DeLux

Na wyposażenie domku składa się:

- ✚ spód domku zabezpieczony blachą stalową, ocynkowaną, lub płytą cementową
- ✚ ściany domu w konstrukcji drewnianej,
- ✚ izolacja termiczna 15 cm wełny mineralnej w ścianach, 20 cm wełny mineralnej w podłodze i 20 cm jako ocieplenie dachu + specjalna warstwa - mata izolacyjna poliuretanowa o grubości 5 mm obustronnie pokryta folią aluminiową,
- ✚ elewacja zewnętrzna: szalówka drewniana + blacha trapezowa
- ✚ pokrycie dachowe- blacha trapezowa,
- ✚ okna PCV w obustronnej okleinie, pakiet trzyszybowy,
- ✚ drzwi zewnętrzne aluminiowe w pełni przeszkłone,
- ✚ instalacja wodno- kanalizacyjna,
- ✚ instalacja elektryczna,
- ✚ instalacja hydrauliczna pod kuchnię i łazienkę.

CENA : 217 000 ZŁ NETTO



BUILDING PLAN



PHOTO



PHOTO



PHOTO